

## Lisa 1. Katsealade kirjeldused

### JÄRVSELJA KATSE

Katses uuritakse arGrow biostimulandi mõju kahes erinevas doosis (1× ja 2×) männi potitaimele, kuuse potitaimele, kase potitaimele ja kase pott-põld taimele. Võrdluseks arGrow-ga töödeldud taimedele on rajatud katseruudud ilma töötluseta (kontrollala).

Katseala rajati RMK valduses olevale kinnistule AH096-14 ja 41, Tartu maakonnas, Kõnnu külas. Katse rajati uurimaks biostimulandi mõjusid üksikpuu (individuaalsed mõõtmised) ja puistu (produksioon, mullamõjud ja elurikkus) tasemel. Katse rajati lähtudes teadustöö kriteeriumitest statistilisele andmetöötlemisele. Iga katsetöötlus on esitatud plokki sees 20×20 m proovitükina. Proovitükid paiknevad plokis juhuslikult ning plokid on kolmes korduses. Kokku 36 prooviruutu.



Järvselja katseskeem, kus:

- $KU_c$  on kuuse potitaim kontroll (ilma biostimulandita)
- $KS_c$  on kase potitaim kontroll (ilma biostimulandita)
- $KSP_c$  on kase pott-põld kontroll (ilma biostimulandita)
- $MN_c$  on männi potitaim kontroll (ilma biostimulandita)
- $KU_1$  on kuuse potitaim (1×doos)
- $KS_1$  on kase potitaim (1×doos)
- $KSP_1$  on kase pott-põld (1×doos)
- $MN_1$  on männi potitaim (1×doos)
- $KU_2$  on kuuse potitaim (2×doos)
- $KS_2$  on kase potitaim (2×doos)
- $KSP_2$  on kase pott-põld (2×doos)
- $MN_2$  on männi potitaim (2×doos)

## ÜLE-EESTILISED MÄNNI KATSEALAD METSAMAAL

Katsealadel uuritakse arGrow biostimulandi mõju kahes erinevas doosis (1× ja 2×) männikultuurides metsamaal. Võrdluseks arGrow-ga töödeldud taimedele on rajatud kultuuriosad ilma töötlueta (kontrollala). Katsealad on istutatud RMK poolt, mille edasist monitooringut on teostanud Eesti Maaülikool. Kokku on vaatluse all 6 metsakultuuri üle Eesti, lisaks ka katsekultuur endises põlevkivikarjääris Ida-Virumaal. Igale katsealale rajati 9 prooviringi suurusega 100 m<sup>2</sup> ehk iga katsetöötlu kohta on 3 kordust, v.a. QS093-12 ala, kus arGrow töötlust hinnati üksikpuu ridadena.

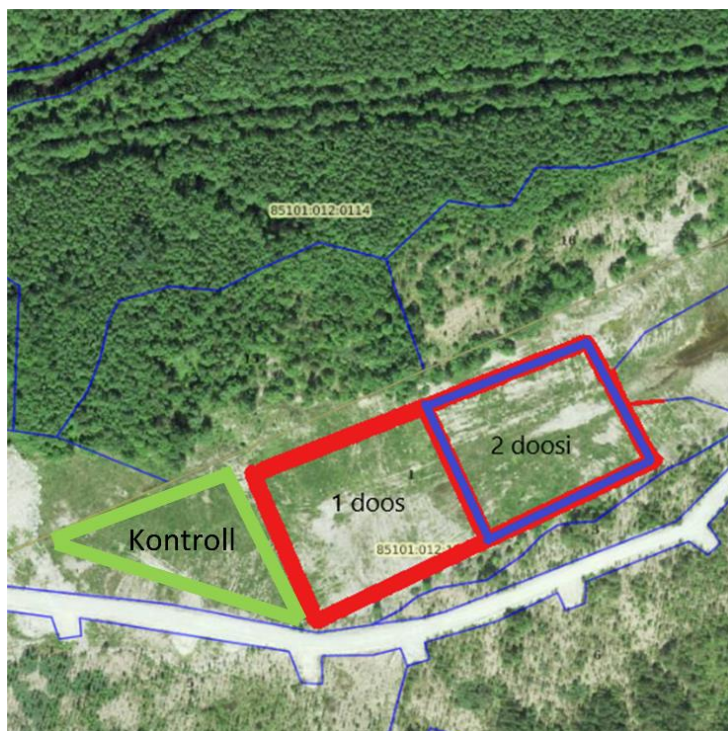
**Ülevaade katsealade skeemidest.** Katsealade skeemid on saadud RMK piirkondlikelt vastutustasikuteelt.



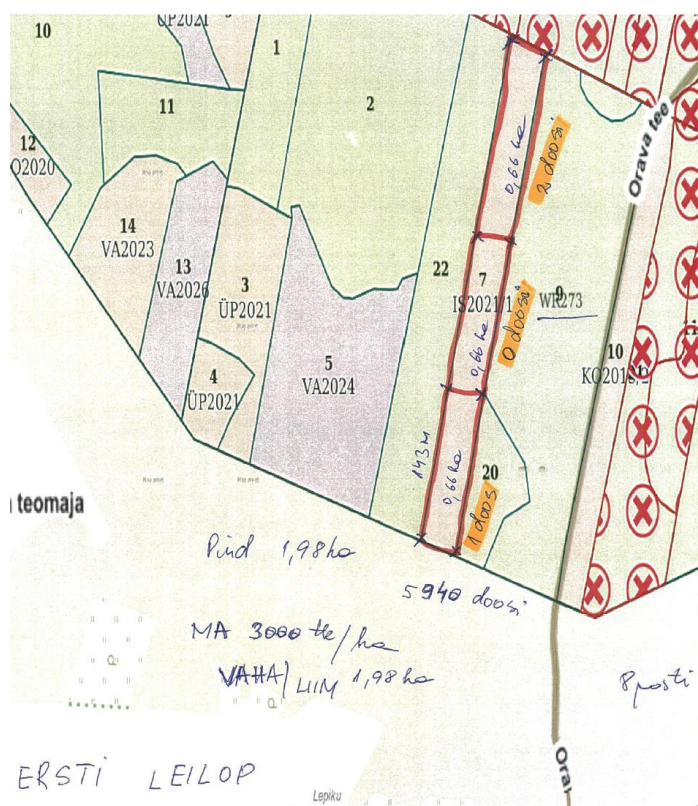
Valgamaa katseala **AA230-11**. KKT=pohla; pindala=2,87 ha. Kollane värv tähistab arGrow doosi 1; oranž värv tähistab arGrow doosi 2; roheline värv tähistab kontrollala.



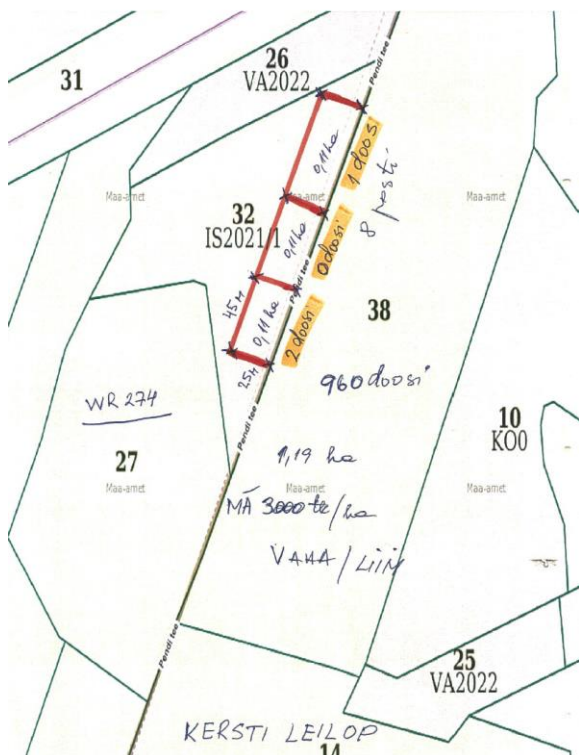




Ida-Virumaa katseala **VF278-1**. Endine põlevkivikarjäär. Punane värv tähistab arGrow doosi 1; sinine värv tähistab arGrow doosi 2; roheline värv tähistab kontrollala.



Raplamaa katseala **WR273-7**. KKT=kastikuloo; pindala=1,98 ha. Katsealal on arGrow doosid 1 ja 2 ning kontrollala.



Raplamaa katseala **WR274-32**. KKT=kastikuloo; pindala=1,19 ha. Katsealal on arGrow doosid 1 ja 2 ning kontrollala.



Raplamaa katseala **VT255-30,31**. KKT=siirdesoo; pindala=4,68 ha. Katsealal on arGrow doosid 1 ja 2 ning kontrollala.